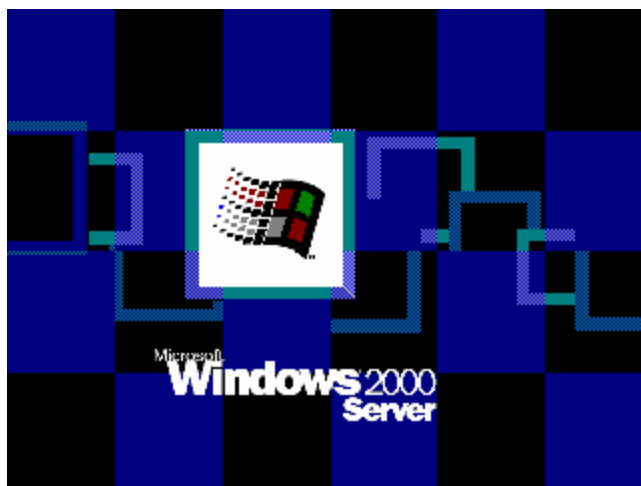


Installatie Handleiding Microsoft Windows 2000 Server

(inclusief service pack 4 voor server UK)



Januari t/m Juni 2005
Door C.A.Vos

Installatie van Microsoft Windows 2000 voor de stichting Valete.

Voor de installatie van de nieuwe servers voor de stichting Valete, zijn wij uitgegaan van een server met minimaal een Pentium 4 / 3.0 Ghz. en 2 Gb. intern geheugen.

Schijfindeling

Het gebruik van programmatuur met diverse soorten databases en educatieve programmatuur met het gebruik van bewegende beelden en geluid, maakt het noodzakelijk om minimaal hiervoor 20 a 30 Gb. te reserveren.

Voor de opslag van de gegevens van de gebruikers willen wij ook een schijfcapaciteit van 20 a 30 Gb. toestaan.

De benodigde installatiesoftware voor de diverse programma' s alsmede noodzaak om van verschillende systemen een ghost-image te bewaren, maakt een extra 20 a 30 Gb. noodzakelijk.

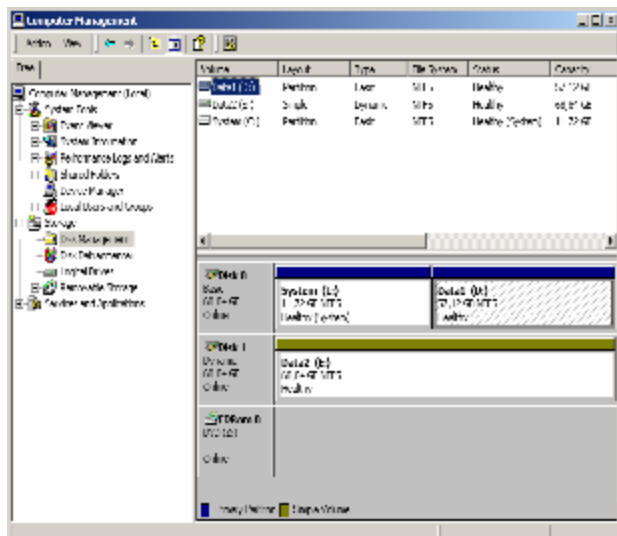
Als laatste ' grootgebruiker' zien wij de omvang van de Virtuele Cd' s map groeien. Het gebruik van virtuele cd' s vereist 200 tot 600 Mb. per cd. Het meest gebruikte totaal is ongeveer 30 Gb.

Deze getallen geven dan de volgende schijfgroottes :

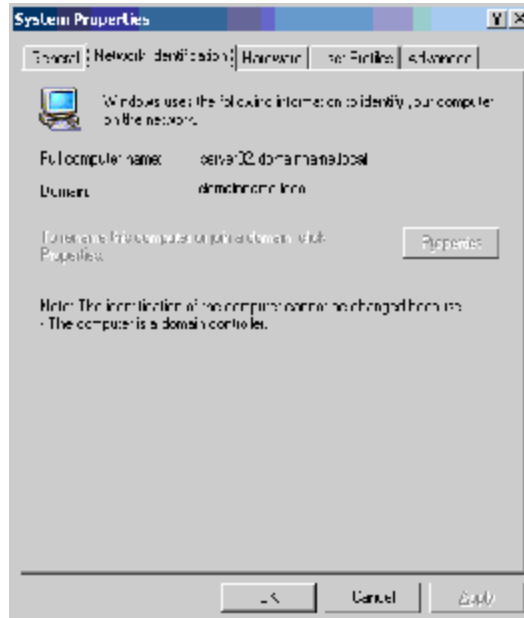
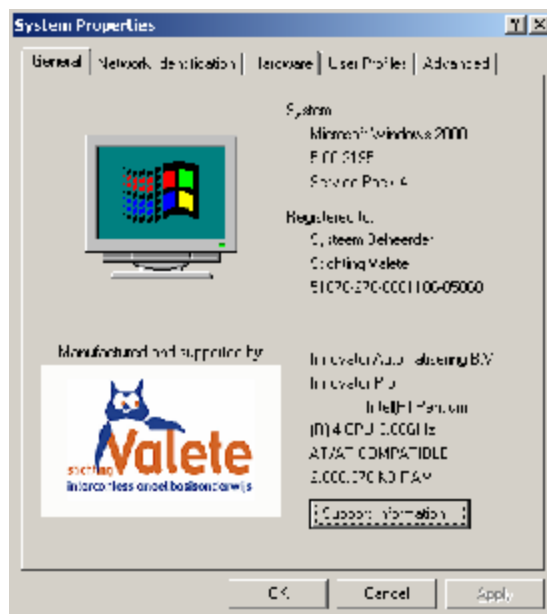
- C: schijf = 12 Gb NTFS voor het besturingssysteem,
- D: schijf = 57 Gb NTFS met hierop de Appl en Home mappen,
- E: schijf = 68 Gb NTFS met hierop de Install en Virtualcd mappen.

Schijfletters C: en D: staan op één fysieke schijf terwijl voor de E: schijf een aparte schijf gebruikt wordt.

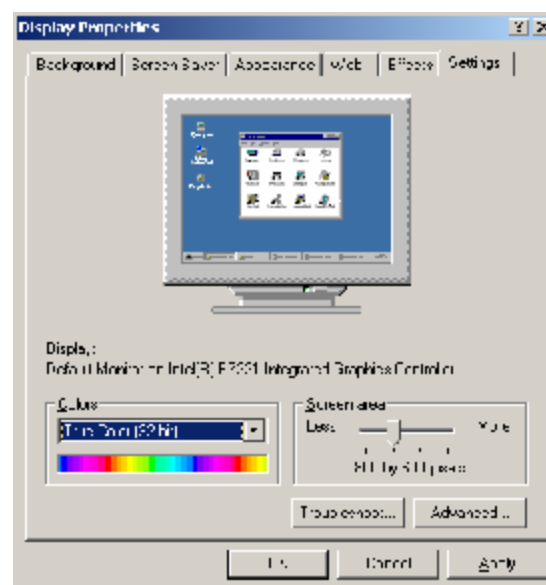
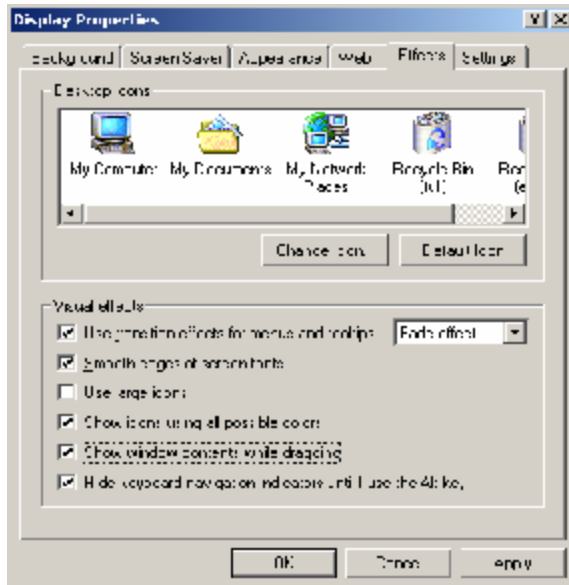
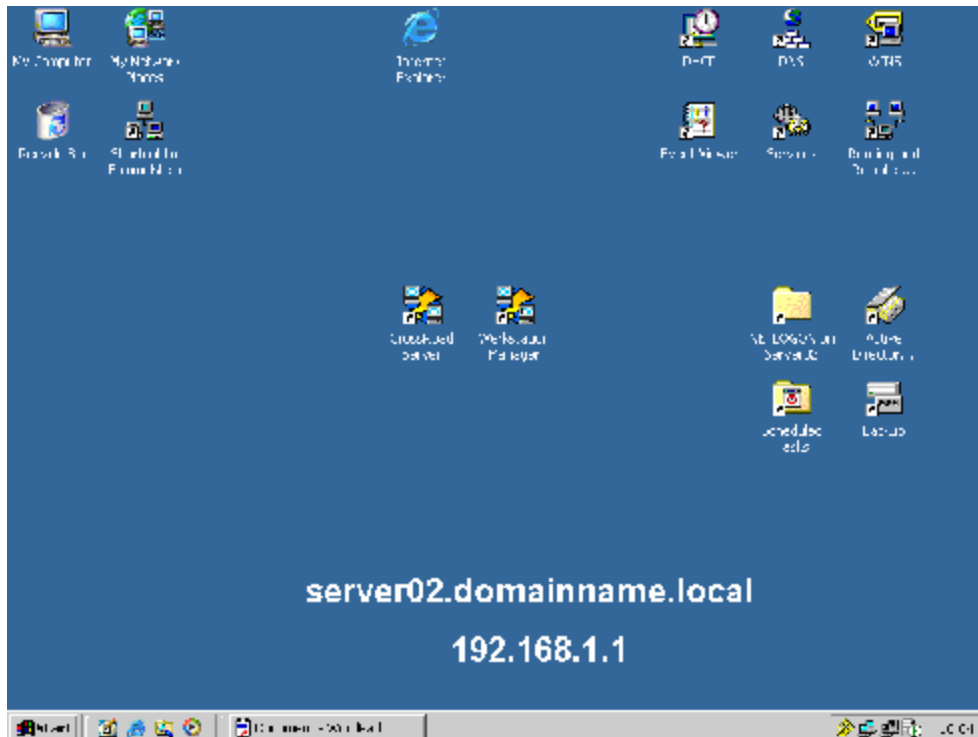
De eerste twee schijven werken in raid 0 (spiegelen, backup via tape) en een derde schijf is niet gespiegeld (backup alleen via tape)



System specificaties en server- en domain- namen



Beeldscherm instellingen

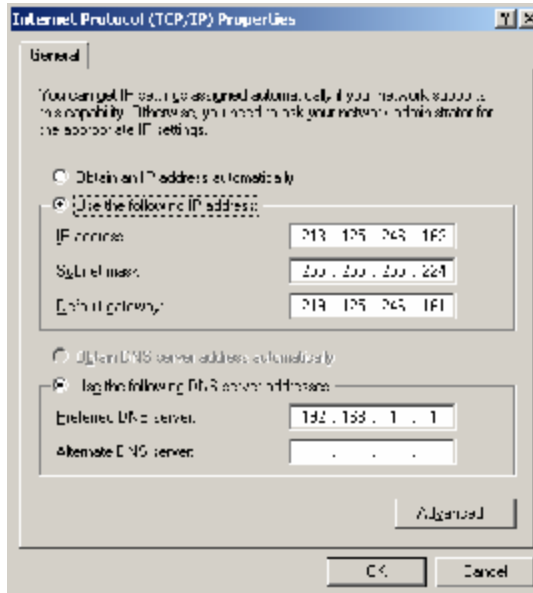
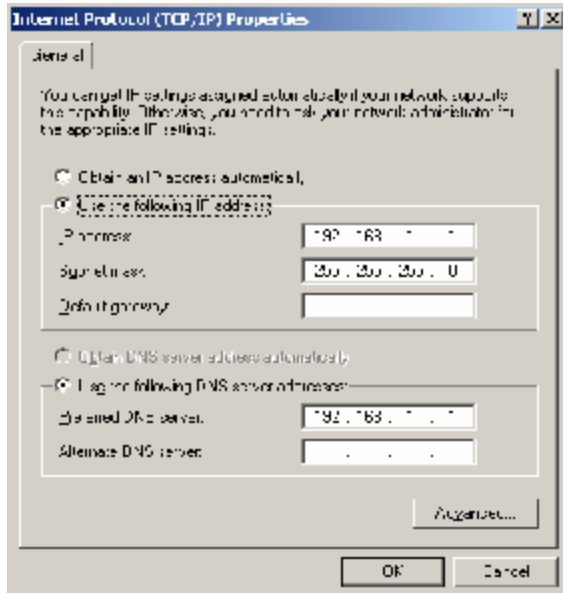


Lan adressen

Lokale netwerk 192.168.1.1 en submask 255.255.255.0, geen gateway en eigen DNS gebruiken

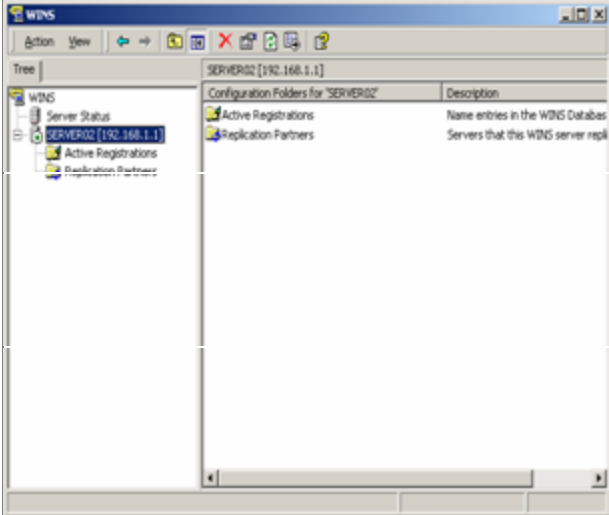
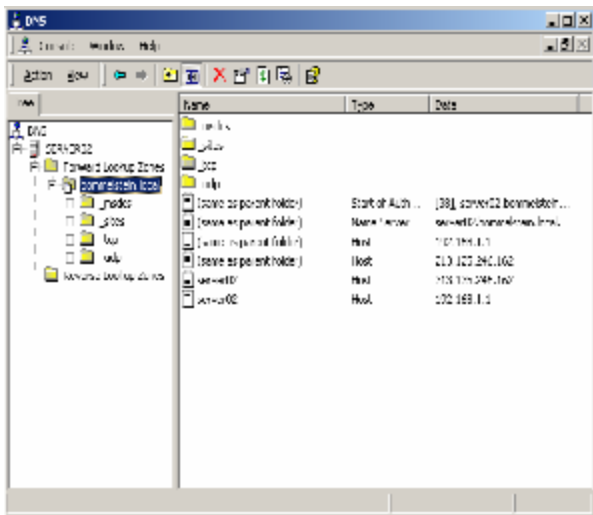
Wan adressen

Oude Nltree router adres+1 en hetzelfde submask, gateway is het routeradres en eigen DNS server



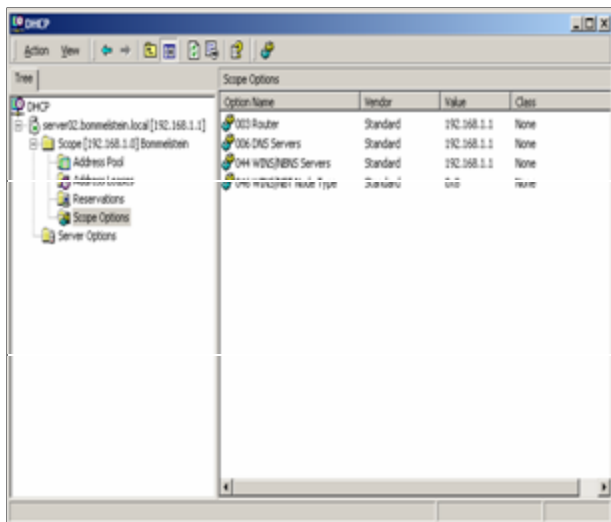
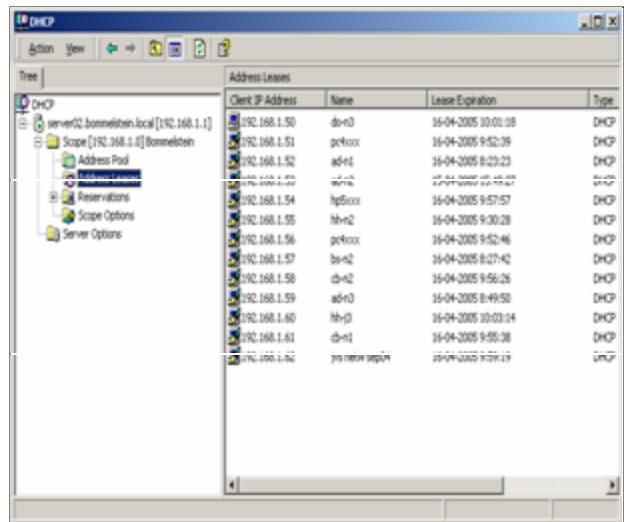
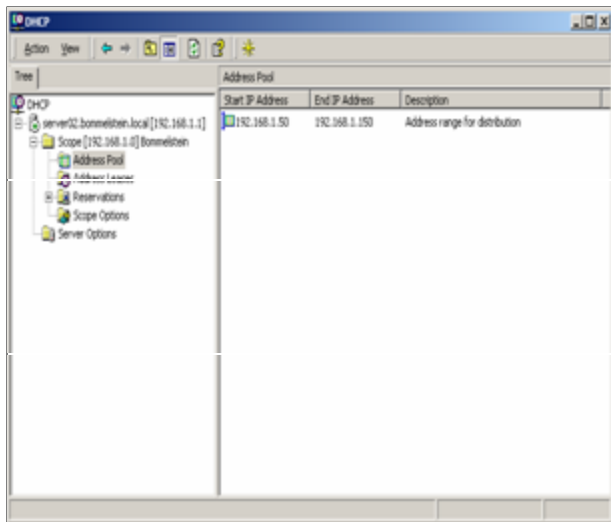
Dns en Wins op de server

Dns (.) punt range weghalen. Doorstuurs server instellen.



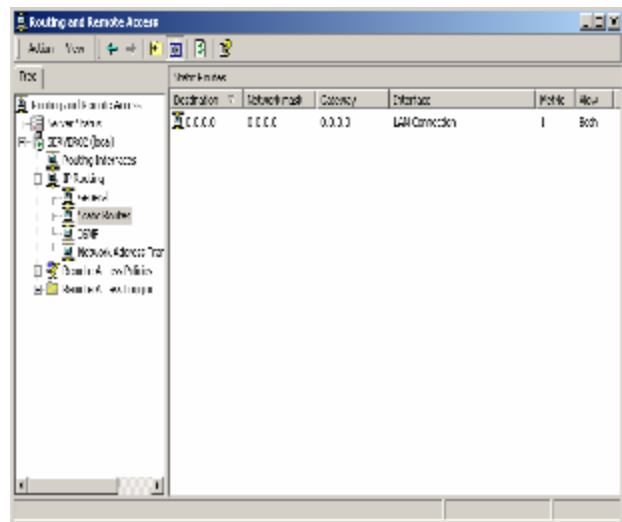
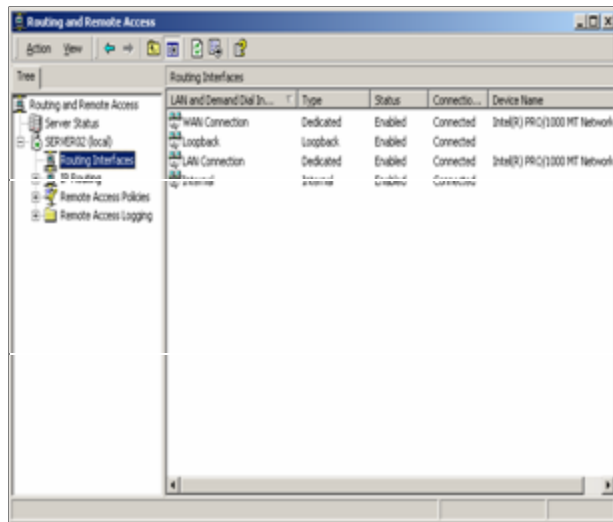
Dhcp op de server

Dhcp range 192.168.1.50 – 192.168.1.150



Routing en Remote access

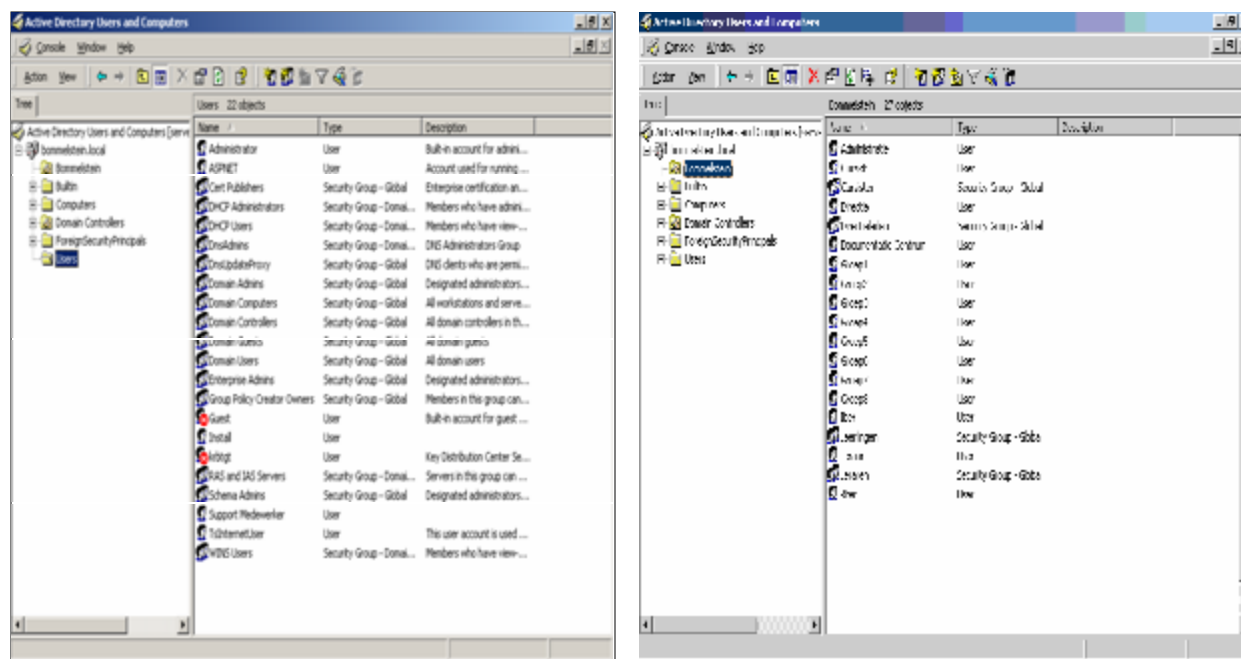
Interne Static Route van 0.0.0.0 naar 0.0.0.0



Active directory met standaard gebruikers

- Administrator
- Support
- Install

En extra gebruikers groep aanmaken : schoolgebruikers



Met als gebruikers :

- Directie
- Directieleden *
- Leraar
- Leraren *
- Iber
- Rter
- Groep1
- Groep2
- Groep3
- Groep4
- Groep5
- Groep6
- Groep7
- Groep8
- Leerlingen *
- Cursist
- Cursisten *

De gebruikers directie, iber en rter zitten in de groep directieleden en leraren. De gebruiker leraar zit ook in de groep leraren. De groepen groep1 t/m groep8 zitten in de groep leerlingen. De gebruiker cursist zit in de groep cursisten.

Login via Kix2000 en een login-script

```
-----  
SETTIME "\\SERVER02"  
USE * /DELETE  
USE F: "\\SERVER02\APPL"  
USE G: "\\SERVER02\APPL"  
USE H: "\\SERVER02\@USERID"  
USE I: "\\SERVER02\IEDEREEN"  
USE V: "\\SERVER02\VIRTUALCD"  
IF INGROUP ("DIRECTIELEDEN")  
    USE K: "\\SERVER02\LERAAR"  
    USE L: "\\SERVER02\LEERLINGEN"  
ENDIF  
IF INGROUP ("LERAREN")  
    USE L: "\\SERVER02\LEERLINGEN"  
ENDIF  
IF INGROUP ("DOMAIN ADMINS")  
    USE W: "\\SERVER02\C$"  
    USE X: "\\SERVER02\D$"  
    USE Y: "\\SERVER02\E$"  
ENDIF  
$LINE = 3  
color y+/n  
AT( 1,23) "Welkom op het Netwerk van XXXXXXXXXXXX"  
$X = "Gebruikersnaam "   $Y = @USERID   GOSUB DISP  
$X = "Domein "           $Y = @LDOMAIN GOSUB DISP  
$X = "Volledige naam "   $Y = @FULLNAME GOSUB DISP  
$X = "Commentaar "      $Y = @COMMENT GOSUB DISP  
$X = "Security "         $Y = @PRIV     GOSUB DISP  
$X = "Werkstation "     $Y = @WKSTA   GOSUB DISP  
$X = "MAC Adres "       $Y = @ADDRESS GOSUB DISP  
$X = "Home Drive H: "   $Y = @USERID GOSUB DISP  
$LINE = 20  
color y+/n+  
AT( 20,25) "Een Stichting Valete Netwerk"  
GOTO END  
:DISP  
COLOR g/n  
AT ( $LINE , 5 ) $X  
color w+/n  
AT ( $LINE , 25) $Y  
$LINE = $LINE + 1  
RETURN  
:END  
SLEEP 3  
-----
```

Driveletters na inloggen :

A: floppie Lokaal
B: floppie Lokaal
C: harde schijf Lokaal
D: harde schijf Lokaal
E: cd speler Lokaal

F: voor Toepassingen (evt. 2^e cd speler)

G: voor Toepassingen

H: is de Eigen schijf letter (Home schijf)

I: is de Gedeelde schijf (Iedereen)

U: wordt de Virtual Cd letter (wordt de vcd drive letter)

V: is de Virtual Directory (waar de vcd images staan)

W: is voor Systeem beheer

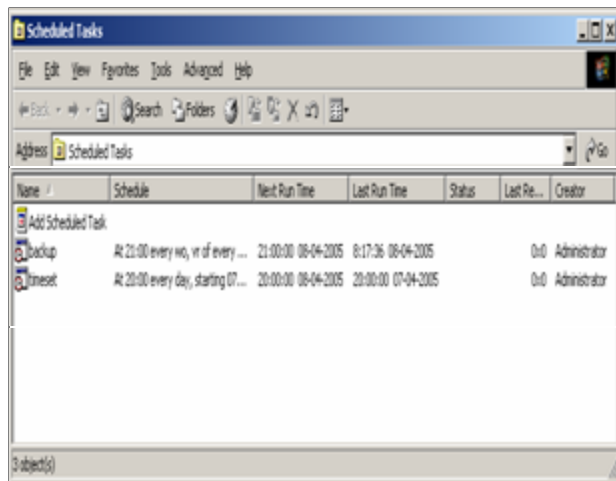
X: is voor Systeem beheer

Y: is voor Systeem beheer

Z: is voor Systeembeheer

Scheduled tasks aanmaken :

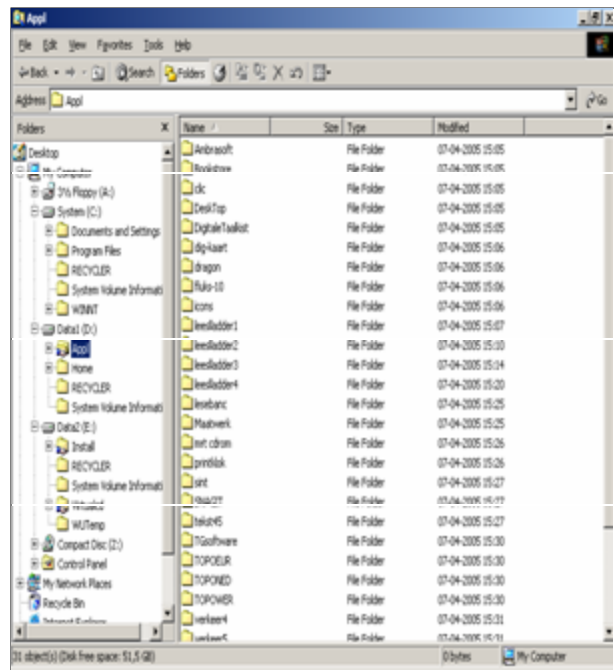
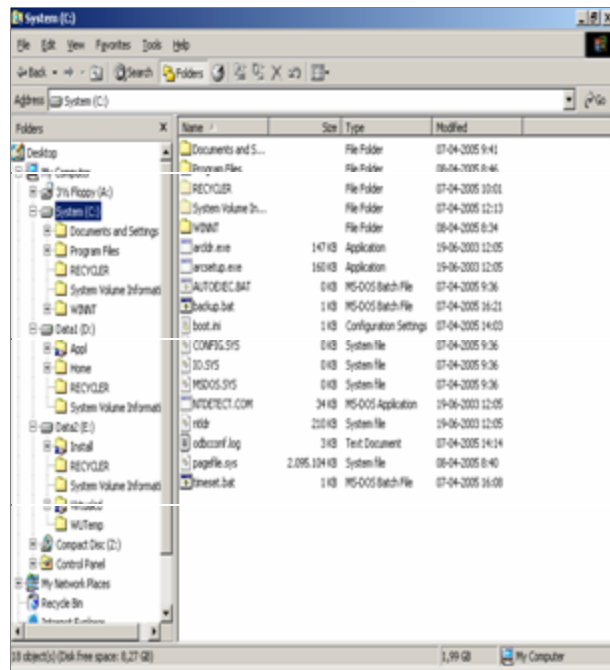
- Backup iedere woensdag en vrijdag om 21.00 hrs
- Timeset iedere dag om 23.00 hrs



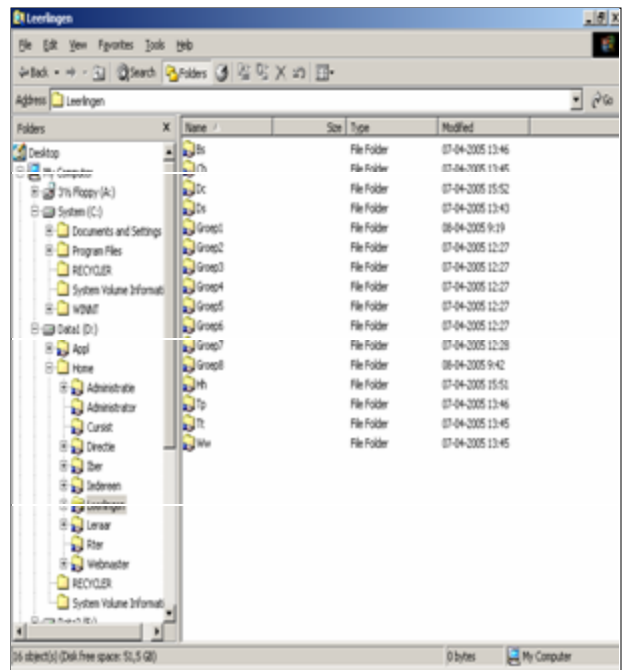
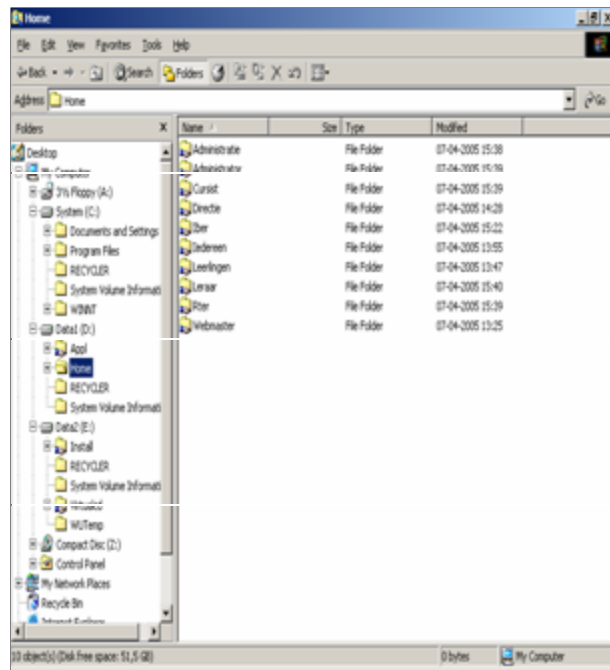
Backup.bat – aanmaken d.m.v. de ntbackup job en opslaan

Timeset.bat – net time /setsntp:time.microsoft.com

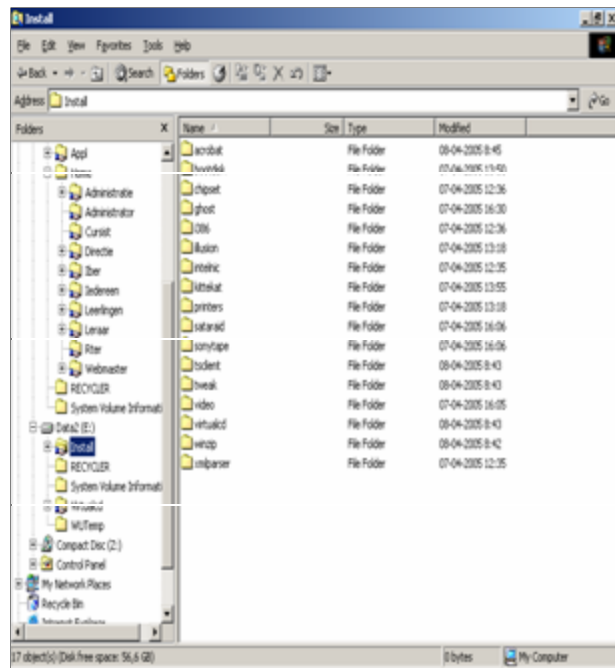
Indeling C: en D: schijf met Systeem, Appl en Home mappen.



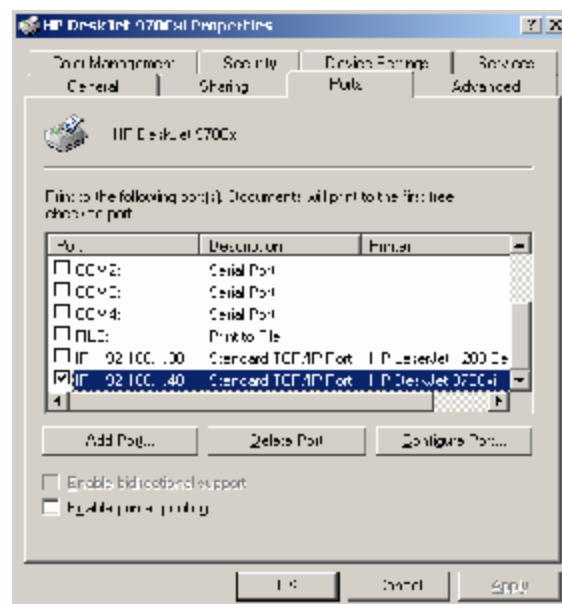
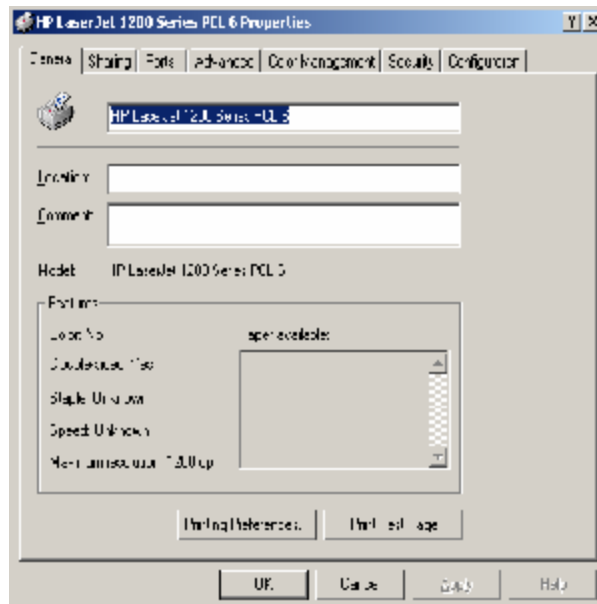
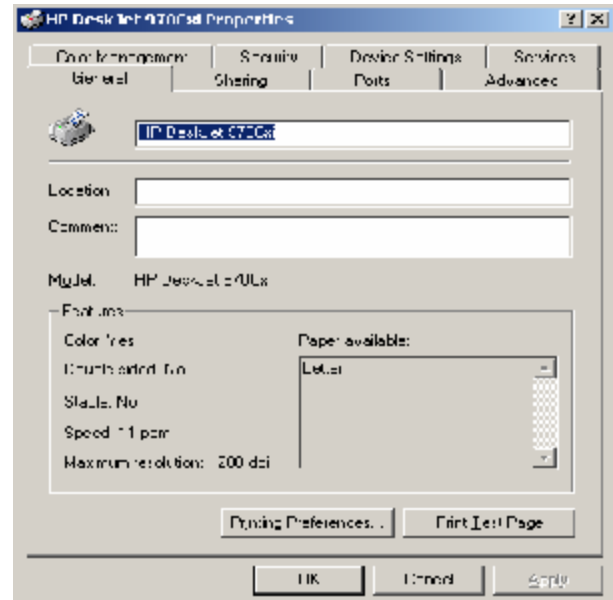
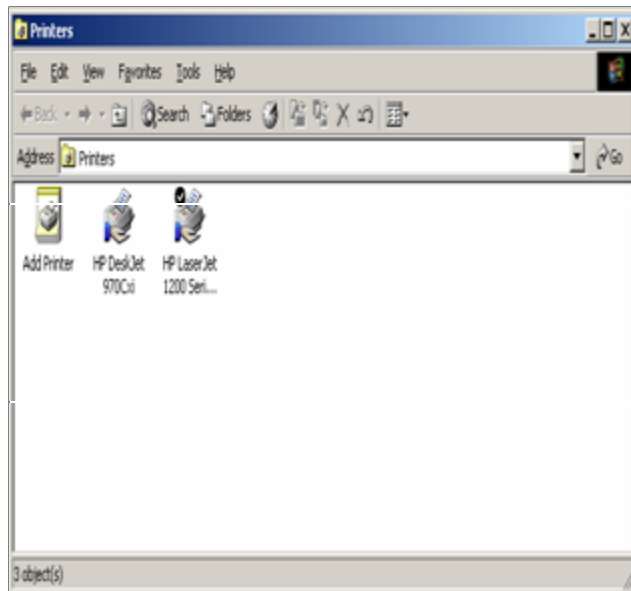
In de Home map de Groeps mappen



Indeling E: schijf met Install mappen en de Virtualcd mappen



Printers in de vrije range van ip nummers configureren op lokale netwerk (192.168.1.30 – 192.168.1.50)
 Printer delen met een logische (w98) naam.



Powerbackup op de eerste (enige) com poort aansluiten en configureren bij beeldscherm instellingen

